

# НОВАЯ ЛИВАДИЯ

ЖИЛОЙ КОМПЛЕКС



Крым, Ялта



# СОДЕРЖАНИЕ

1. О ПРОЕКТЕ	6-7
2. ИСТОРИЯ	8-9
3. РАСПОЛОЖЕНИЕ	10-15
4. АРХИТЕКТУРНАЯ КОНЦЕПЦИЯ	16-19
5. ВНУТРЕННЕЕ БЛАГОУСТРОЙСТВО	20-41
6. ПЛАНИРОВОЧНЫЕ РЕШЕНИЯ (I ЭТАП)	42-69
7. ПОДЗЕМНЫЙ ПАРКИНГ	70-73
8. ВХОДНЫЕ ГРУППЫ И ЛОББИ	74-79
9. УПРАВЛЯЮЩАЯ КОМПАНИЯ	80-81
10. ЭКСКЛЮЗИВНЫЕ ФОРМАТЫ КВАРТИР	82-95
11. КВАРТИРЫ С ОТДЕЛКОЙ	96-97
12. ПРЕИМУЩЕСТВА ПРОЕКТА	98-99
13. ВАРИАНТЫ ПОКУПОК	100-101
14. НАГРАДЫ	102-103
15. О ДЕВЕЛОПЕРЕ	104-105
16. ОФИСЫ ПРОДАЖ	106-107



# ПРОЕКТ, КОТОРЫЙ ВПЕЧАТЛЯЕТ

Новая Ливадия – современная резиденция бизнес-класса в сердце туристической столицы Крыма – Ялте. Жилой комплекс расположен вблизи знаменитого Ливадийского дворца, в идеальной видовой локации и неповторимом по красоте месте, окружен величественными горами, национальным парком и морем. Дом, который запоминается с первого взгляда и воплощает мечты о благополучной курортной жизни.

# ИСТОРИЯ

Территория современной Ливадии всегда была особым местом притяжения.

Впервые название «Ливадия» было упомянуто в документах, датированных XVIII — началом XIX вв. По одной из версий название «Ливадия» происходит от греческого λιβάνι («Ливадии»), что в переводе означает «луг». Согласно второй версии, название происходит от греческого города Левадия, имя которого получила Ливадия.

В XIX веке, после 1861 года, Ливадия приобрела статус официальной летней резиденции царской семьи Романовых.

Как и прежде, уникальная живописная природа, чистое море, лечебный воздух являются важными ценностями при выборе места для жизни, а Ливадия является особым местом притяжения, органично сочетая в себе историю и настоящее.



Наведите камеру  
и посмотрите видео о ЖК

# ЖИЗНЬ, НАПОЛНЕННАЯ СОБЫТИЯМИ

## 1 ДОСТОПРИМЕЧАТЕЛЬНОСТИ

- Ливадийский дворец
- Музей Чехова
- Собор Александра Невского
- Парк-музей «Поляна Сказок»
- Гора Ай-Петри
- Водопад Учан-Су
- Гора Магоби, Магобинские озера
- Ялтинский горно-лесной заповедник
- Ялтинская набережная
- Церковь Иоанна Златоуста

## 2 ПАРКИ

- Приморский парк
- Пионерский парк
- Массандровский парк
- Парк им. Мордвинова
- Ливадийский парк
- Никитский Ботанический сад

## 3 ПЛЯЖИ ГРУППЫ КОМПАНИЙ «ТАВРИДА ДЕВЕЛОПМЕНТ»

## 4 ОБРАЗОВАНИЕ

- Медицинский колледж
- Институт филологии, истории и искусств
- Гуманитарно-педагогическая академия факультет туризма и гостеприимства
- Крымский Федеральный Университет им. В.И. Вернадского

## 5 ДЕТСКИЕ САДЫ

- Детский сад № 6 «Лаврик»
- Детский сад № 22 «Росинка»
- Детский сад «Арина Родионовна»
- Детский сад «Маленькая страна»
- МБДОУ детский сад № 27 «Огонёк»

## 6 ШОПИНГ И РАЗВЛЕЧЕНИЯ

- ТРЦ «Конфетти»
- ТЦ «Фонтан»
- На территории ЖК будет построен собственный ТЦ
- ТЦ «Дом торговли»
- Аквапарк «Атлантида»

## 7 МЕДИЦИНА

- Ялтинская Городская больница № 1
- Многопрофильная клиника «Времена года»
- Клиника «Генезис»
- Новейший многопрофильный республиканский медицинский центр ФНКЦ ФМБА России

## 8 СПОРТ

- Стадион «Авангард»
- Бассейн в спа-отеле «Ливадийский»
- Оздоровительный центр «Солнечный Круг»
- Каток с хоккейной секцией для детей в ТЦ «Конфетти»
- Гольф-клуб

## ЖК НОВАЯ ЛИВАЛИЯ



НАСЛАЖДАЙТЕСЬ ПРИРОДОЙ,  
ДЫШИТЕ ГОРНО-МОРСКИМ  
ВОЗДУХОМ, ВОССТАНАВЛИВАЙТЕСЬ  
ФИЗИЧЕСКИ И ДУХОВНО







# АРХИТЕКТУРНАЯ КОНЦЕПЦИЯ

Современный облик жилого комплекса, благоустройство и интерьеры создавались известным архитектурным бюро.

Автор архитектурного облика - один из ведущих профессионалов России со специализацией в области особо крупных и уникальных высотных зданий - Филипп Никандров. Среди наиболее значимых проектов - башня «Эволюция» в «Москва-Сити» и «Лахта-Центр» в Санкт-Петербурге, ставшим в 2018 г. самым высоким небоскребом в Европе.

Проекты благоустройства концептуальных пространств и интерьерных решений ЖК «Новая Ливадия» реализованы группой компаний UNK group - многократными победителями и финалистами национальных и международных конкурсов по архитектуре, градостроительству и дизайну интерьеров.



Архитектурная концепция комплекса выполнена в стиле современного минимализма. Строгие вертикальные линии фасада и элегантные архитектурные белоснежные пояса, обрамляющие жилые башни комплекса, балюстрады из закаленного стекла и ночная контурная подсветка придают футуристичный облик всему архитектурному ансамблю.

Фасады башен – это 80% панорамного остекления и 20% вентилируемого фасада из композитных панелей натуральных цветов дерева. Панорамные террасы, открытые балконы, зеленые патио, дополняют единую композицию, поддерживая уникальный стиль комплекса. Из окон комплекса открываются потрясающие панорамные виды на морские просторы, горные вершины и центр Ялты.

# КОНЦЕПЦИЯ ВНУТРЕННЕГО БЛАГОУСТРОЙСТВА

Концепция благоустройства внутренней территории и собственная инфраструктура комплекса уникальна и поражает своим масштабом. Она воплотила в себе лучшие современные приемы оформления пространства и озеленения, а также предусмотрела функциональное зонирование территории: спортивная, детская, развлекательная, wellness и релакс зоны. Здесь каждый сможет найти увлечение по своему вкусу.



### ЛАНДШАФТНЫЙ ПАРК БОЛЕЕ 3 ГА

- Терапевтический сад
- Площадки для пикника и тихого отдыха
- Зона для отдыха с беседками и гамаками
- Смотровые площадки

ПОЧУВСТВУЙТЕ СЕБЯ  
В ГАРМОНИИ С ПРИРОДОЙ,  
НЕ ВЫХОДЯ ИЗ ДОМА





**WELLNESS ЗОНА**

- Всесезонный бассейн «Infinity pool»
- SPA
- Зоны отдыха с гамаками





## ТЕРРИТОРИЯ СПОРТИВНОГО ДОСУГА И ОЗДОРОВЛЕНИЯ

- Workout площадки
- Терренкур
- Теннисный корт
- Площадка для йоги и дыхательных практик
- Тренажерный зал





**ДЕТСКИЕ ПРОСТРАНСТВА**

- Детский игровой парк
- Вербочный парк
- Детские комнаты



- Панорамный ресторан
- Кафе
- Винотека



# ТОРГОВО-ОФИСНЫЙ ЦЕНТР



# ПЕРВЫЙ ЭТАП

СРОК СДАЧИ: I КВ. 2026 г.

## КОРПУС 3, 4, 5

1  
КОРПУС  
I КВ. 2027

2  
КОРПУС  
I КВ. 2027

3  
КОРПУС  
I КВ. 2026

4  
КОРПУС  
I КВ. 2026

5  
КОРПУС  
I КВ. 2026

РАСПОЛОЖЕНИЕ КОРПУСОВ

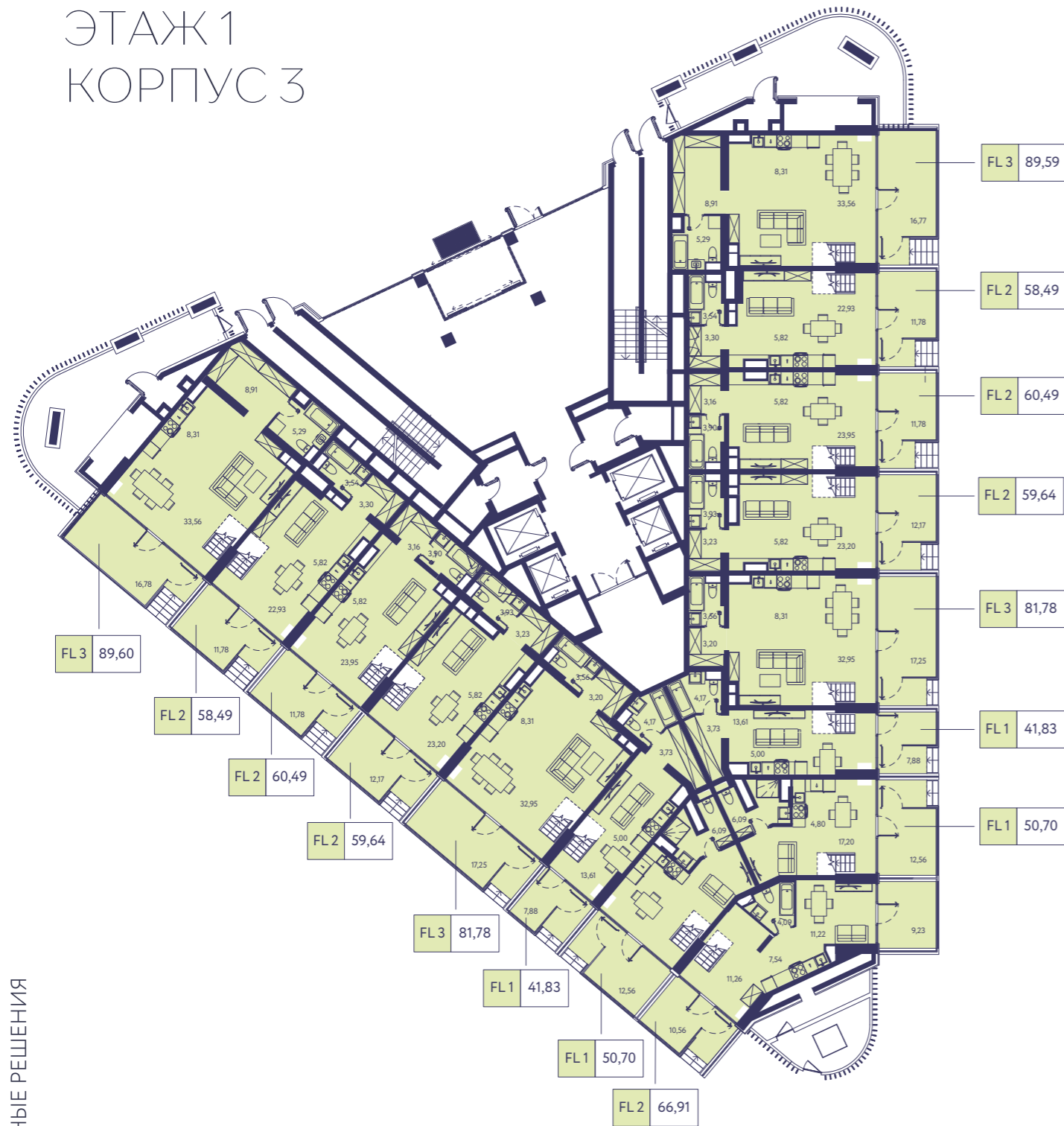
РАСПОЛОЖЕНИЕ КОРПУСОВ



Наведите камеру и ознакомьтесь подробнее

ПЛАНИРОВОЧНЫЕ РЕШЕНИЯ

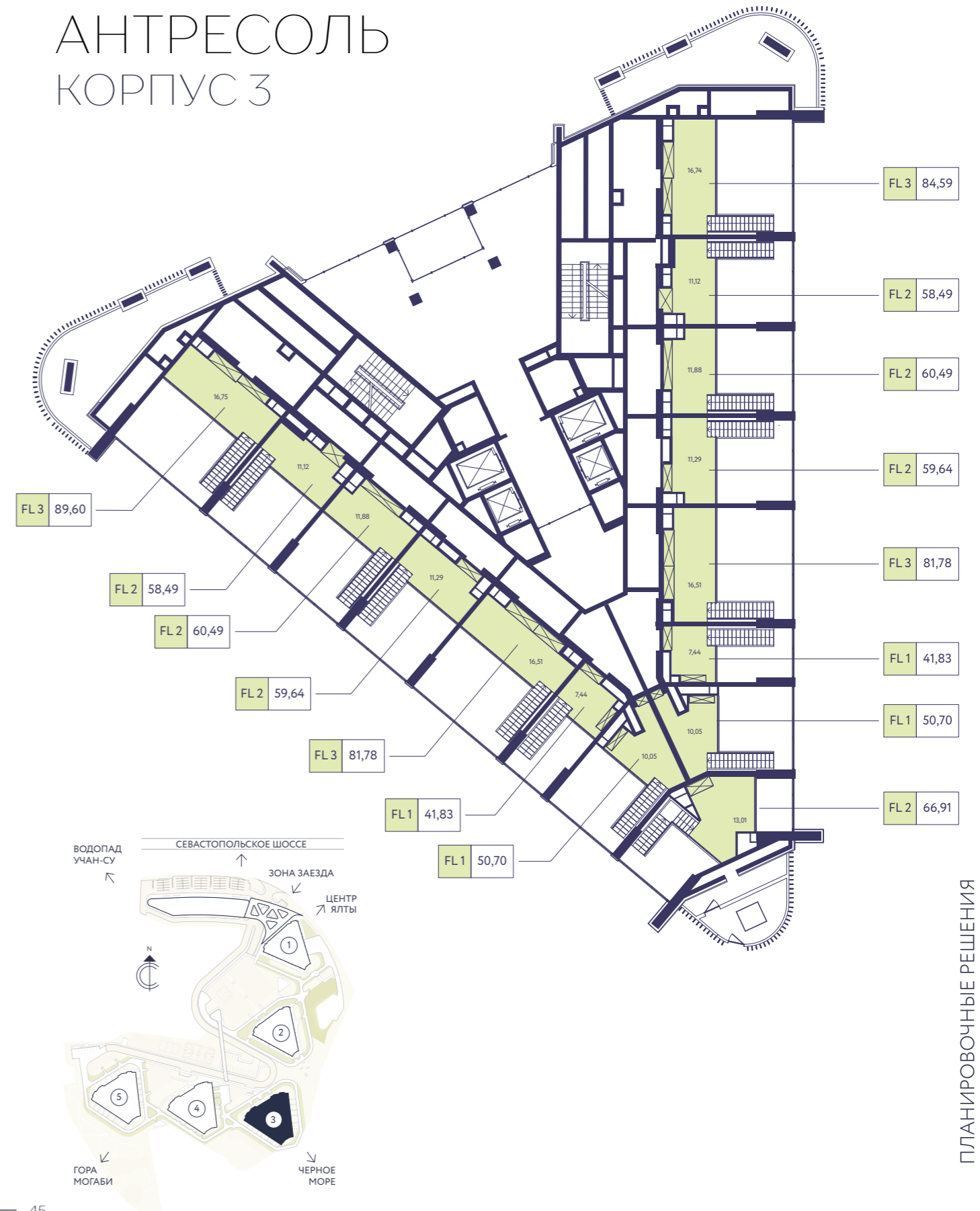
ЭТАЖ 1  
КОРПУС 3



\*Планировки даны для ознакомления, не являются публичной офертой

ПЛАНИРОВОЧНЫЕ РЕШЕНИЯ

АНТРЕСОЛЬ  
КОРПУС 3



ПЛАНИРОВОЧНЫЕ РЕШЕНИЯ

ПЛАНИРОВОЧНЫЕ РЕШЕНИЯ

ПЛАНИРОВОЧНЫЕ РЕШЕНИЯ

ЭТАЖ 2  
КОРПУС 3

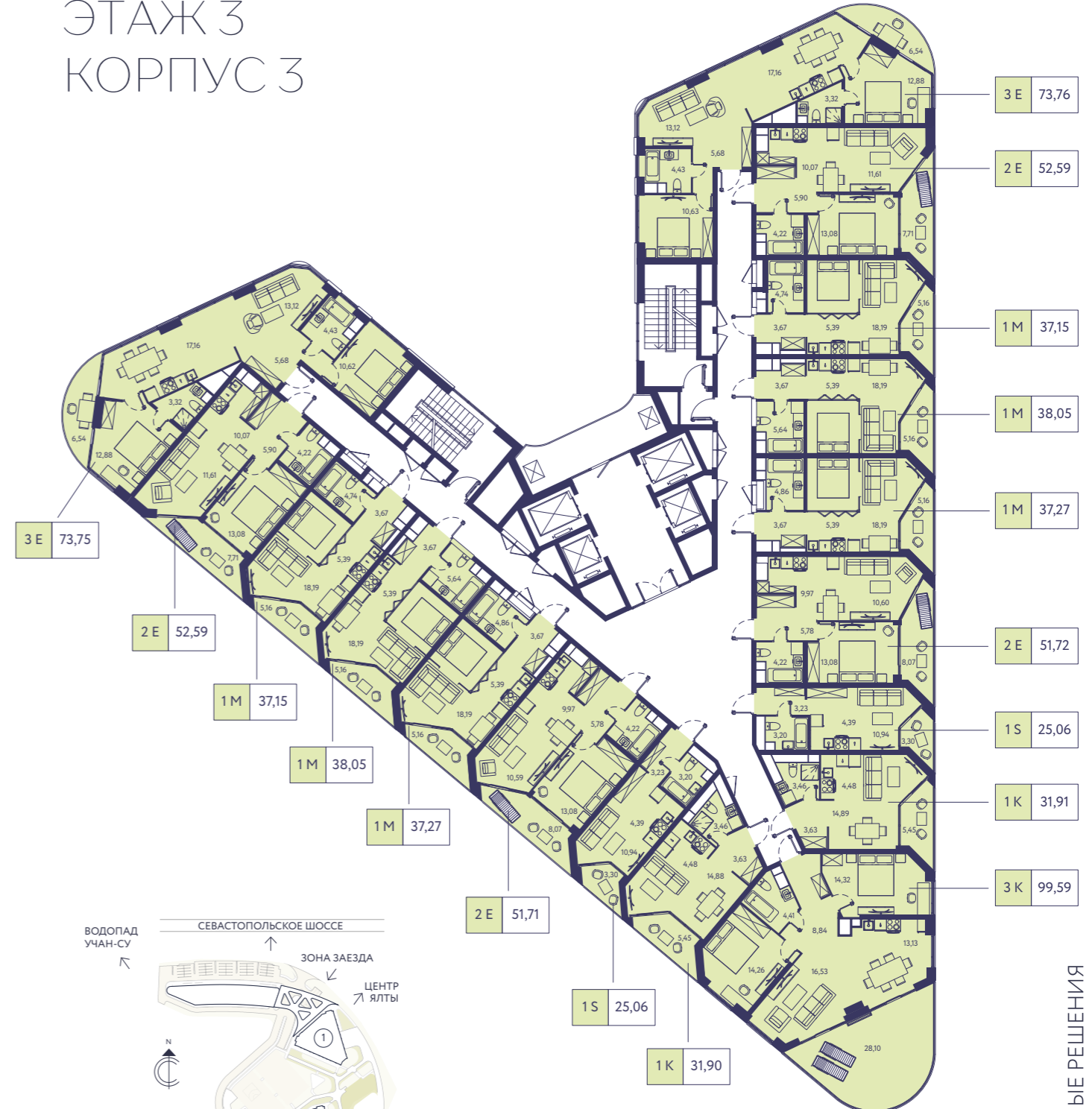


ПЛАНИРОВОЧНЫЕ РЕШЕНИЯ

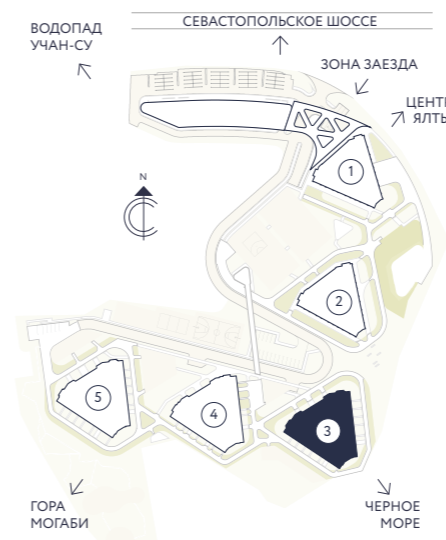
©Планировки даны для ознакомления, не являются публичной офертой

ПЛАНИРОВОЧНЫЕ РЕШЕНИЯ

ЭТАЖ 3  
КОРПУС 3



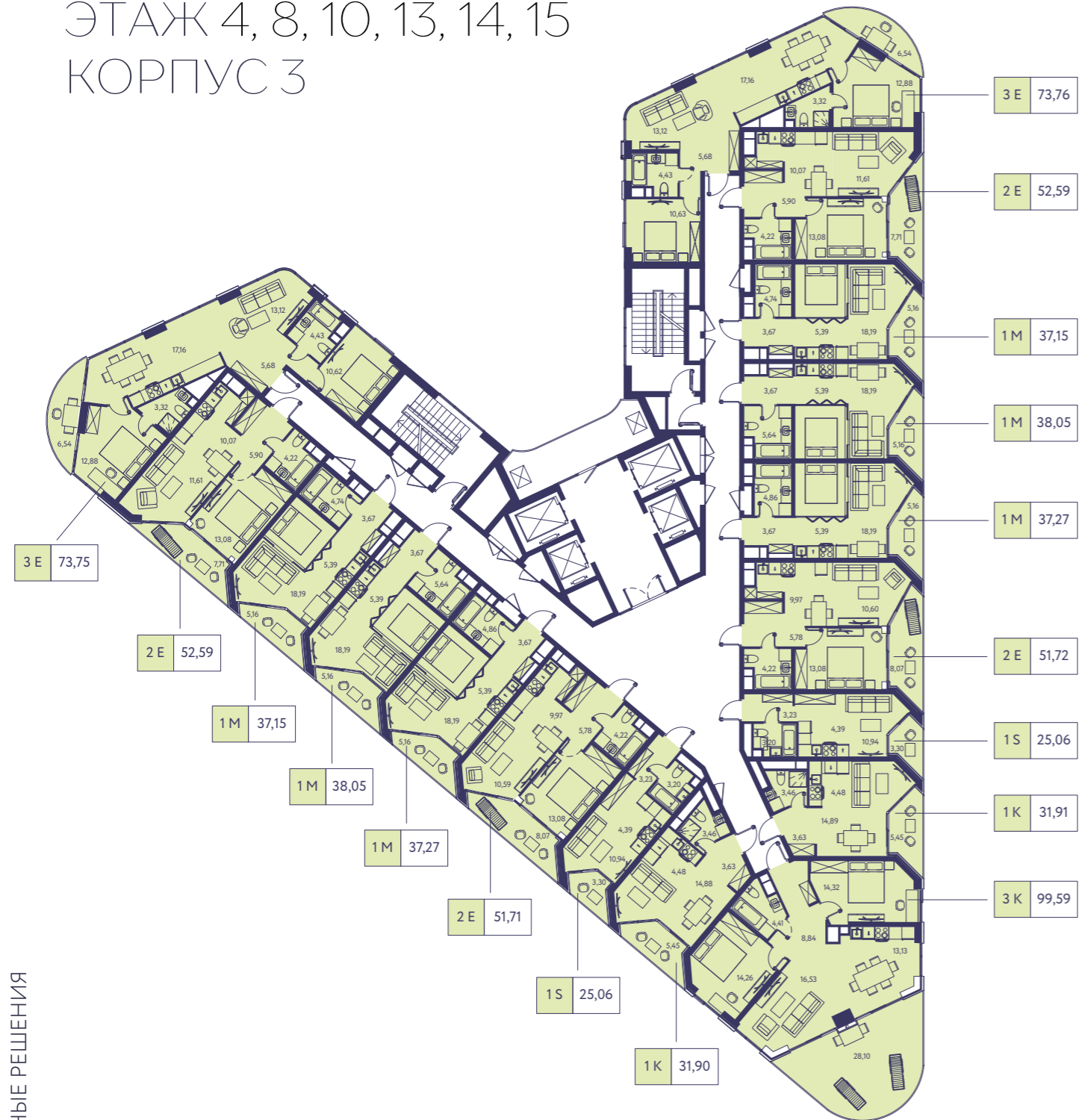
ПЛАНИРОВОЧНЫЕ РЕШЕНИЯ





ПЛАНИРОВОЧНЫЕ РЕШЕНИЯ

ЭТАЖ 4, 8, 10, 13, 14, 15  
КОРПУС 3



ПЛАНИРОВОЧНЫЕ РЕШЕНИЯ

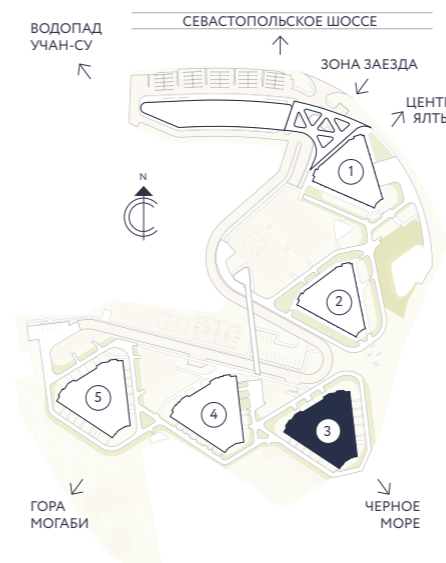
ЭТАЖ 5, 9  
КОРПУС 3



ПЛАНИРОВОЧНЫЕ РЕШЕНИЯ

ПЛАНИРОВОЧНЫЕ РЕШЕНИЯ

\*Планировки даны для ознакомления, не являются публичной офертой



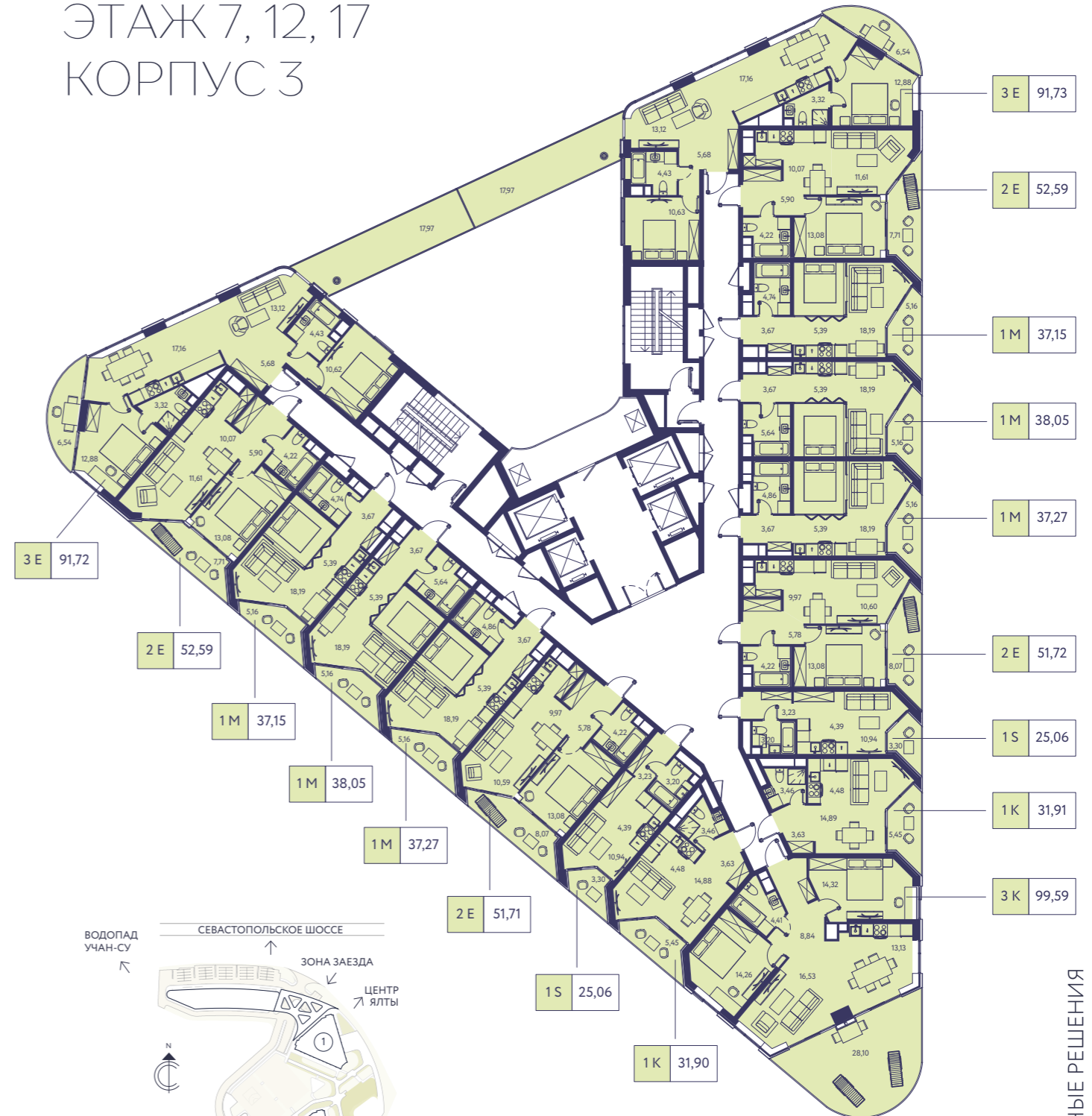
ПЛАНИРОВОЧНЫЕ РЕШЕНИЯ

ЭТАЖ 6, 11, 16  
КОРПУС 3



ПЛАНИРОВОЧНЫЕ РЕШЕНИЯ

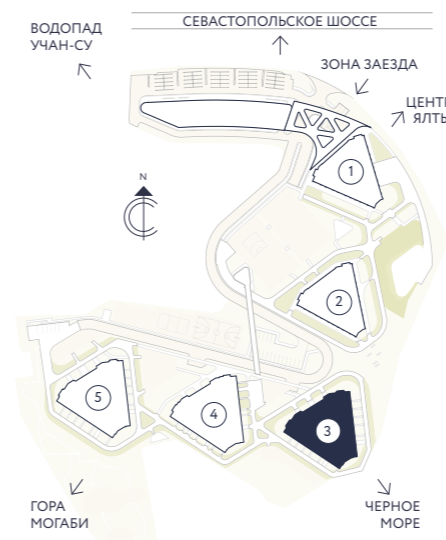
ЭТАЖ 7, 12, 17  
КОРПУС 3



ПЛАНИРОВОЧНЫЕ РЕШЕНИЯ

ПЛАНИРОВОЧНЫЕ РЕШЕНИЯ

\*Планировки даны для ознакомления, не являются публичной офертой



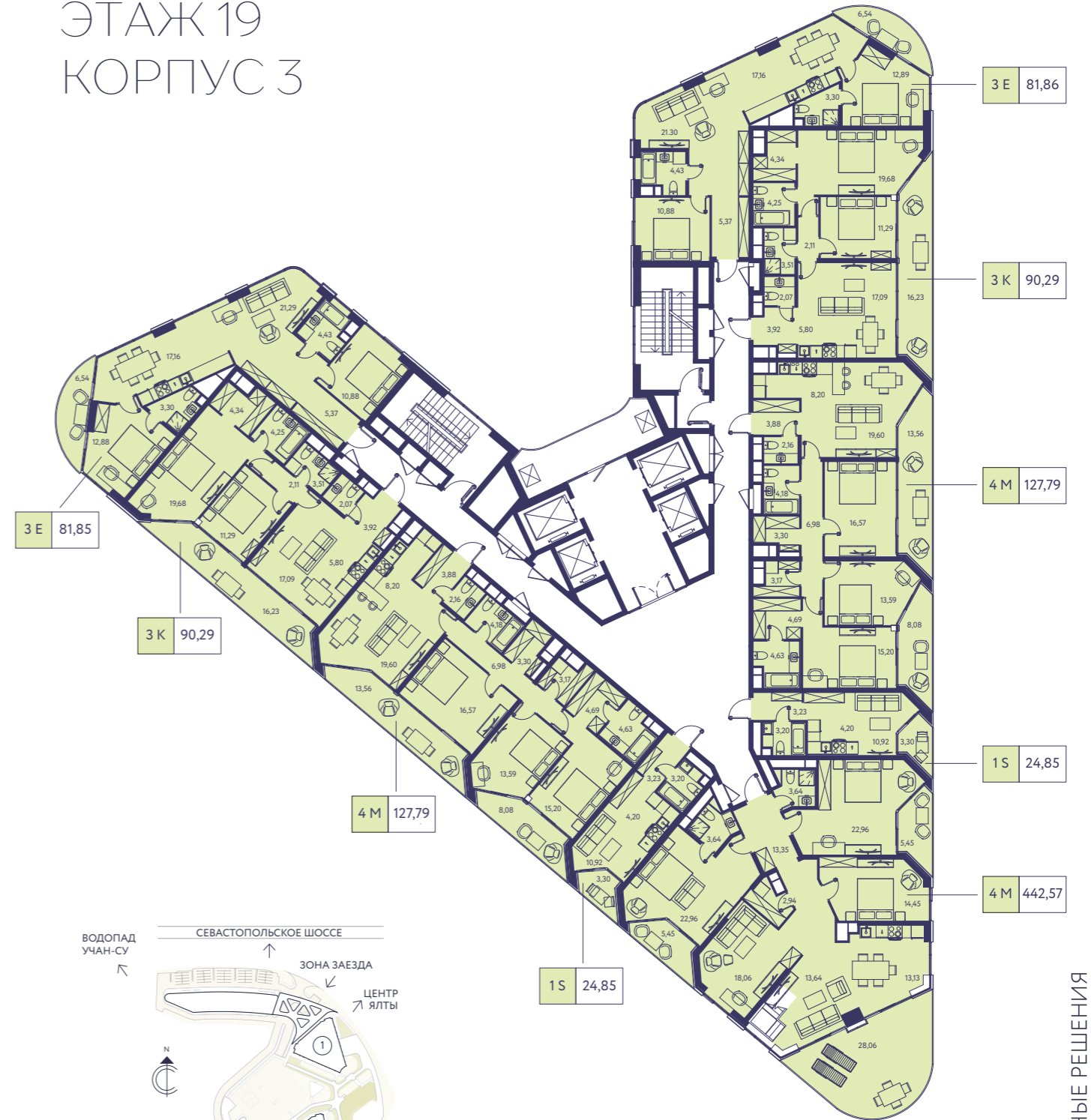
ПЛАНИРОВОЧНЫЕ РЕШЕНИЯ

ЭТАЖ 18  
КОРПУС 3



ПЛАНИРОВОЧНЫЕ РЕШЕНИЯ

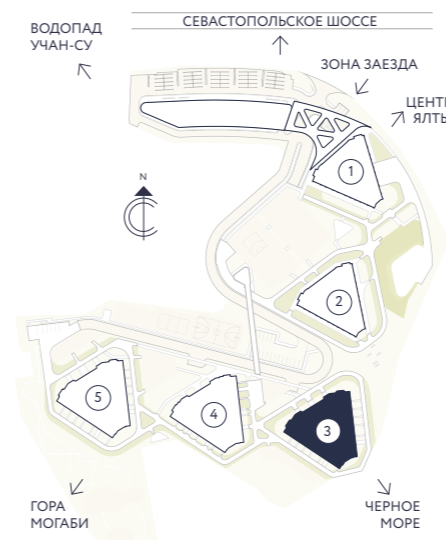
ЭТАЖ 19  
КОРПУС 3



ПЛАНИРОВОЧНЫЕ РЕШЕНИЯ

ПЛАНИРОВОЧНЫЕ РЕШЕНИЯ

© Планировки даны для ознакомления, не являются публичной офертой



ПЛАНИРОВОЧНЫЕ РЕШЕНИЯ

ЭТАЖ 20  
КОРПУС 3



ПЛАНИРОВОЧНЫЕ РЕШЕНИЯ

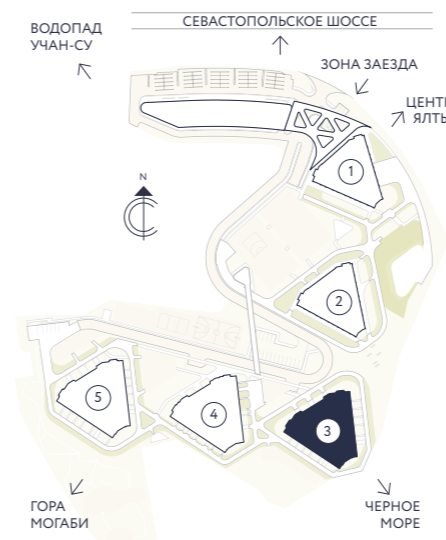
°Планировки даны для ознакомления, не являются публичной офертой

ПЛАНИРОВОЧНЫЕ РЕШЕНИЯ

КРОВЛЯ  
КОРПУС 3



ПЛАНИРОВОЧНЫЕ РЕШЕНИЯ





ПЛАНИРОВОЧНЫЕ РЕШЕНИЯ

ЭТАЖ 1  
КОРПУС 4, 5

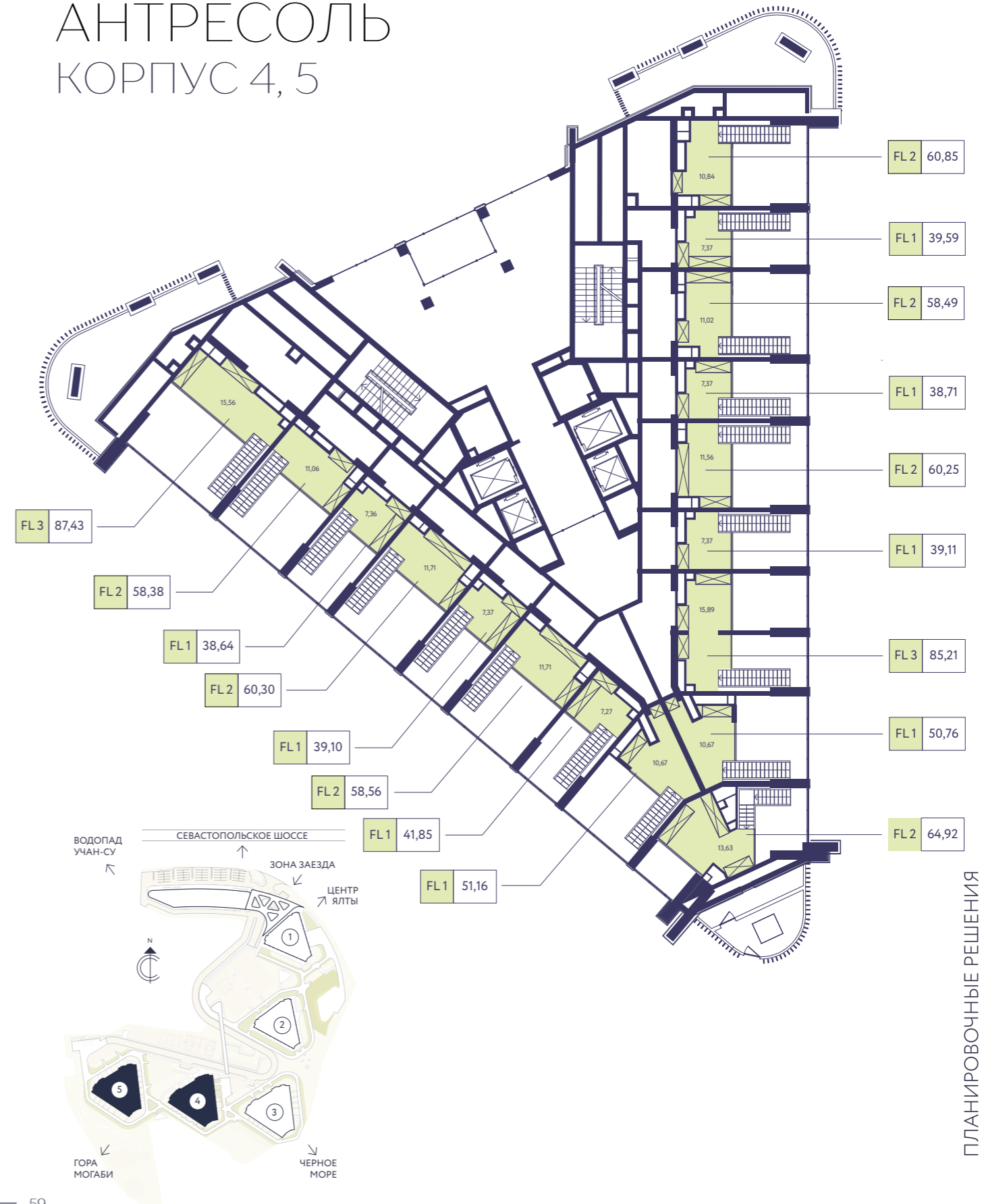


ПЛАНИРОВОЧНЫЕ РЕШЕНИЯ

© Планировки даны для ознакомления, не являются публичной офертой

ПЛАНИРОВОЧНЫЕ РЕШЕНИЯ

АНТРЕСОЛЬ  
КОРПУС 4, 5



ПЛАНИРОВОЧНЫЕ РЕШЕНИЯ

ПЛАНИРОВОЧНЫЕ РЕШЕНИЯ

ЭТАЖ 2  
КОРПУС 4, 5



ПЛАНИРОВОЧНЫЕ РЕШЕНИЯ

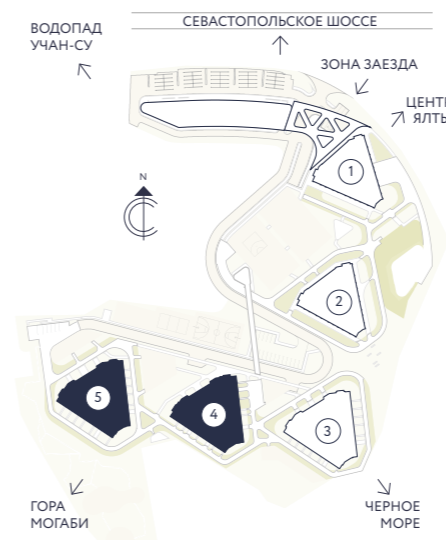
©Планировки даны для ознакомления, не являются публичной офертой

ПЛАНИРОВОЧНЫЕ РЕШЕНИЯ

ЭТАЖ 3  
КОРПУС 4, 5



ПЛАНИРОВОЧНЫЕ РЕШЕНИЯ



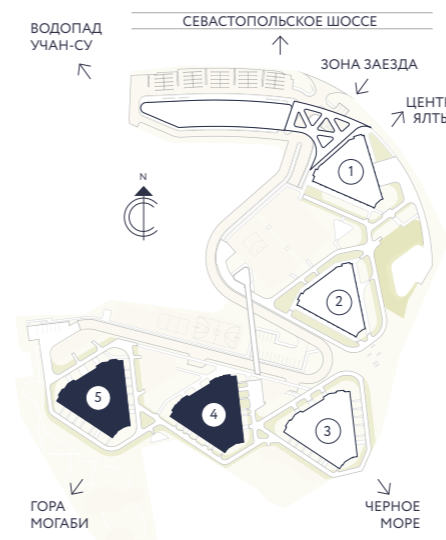
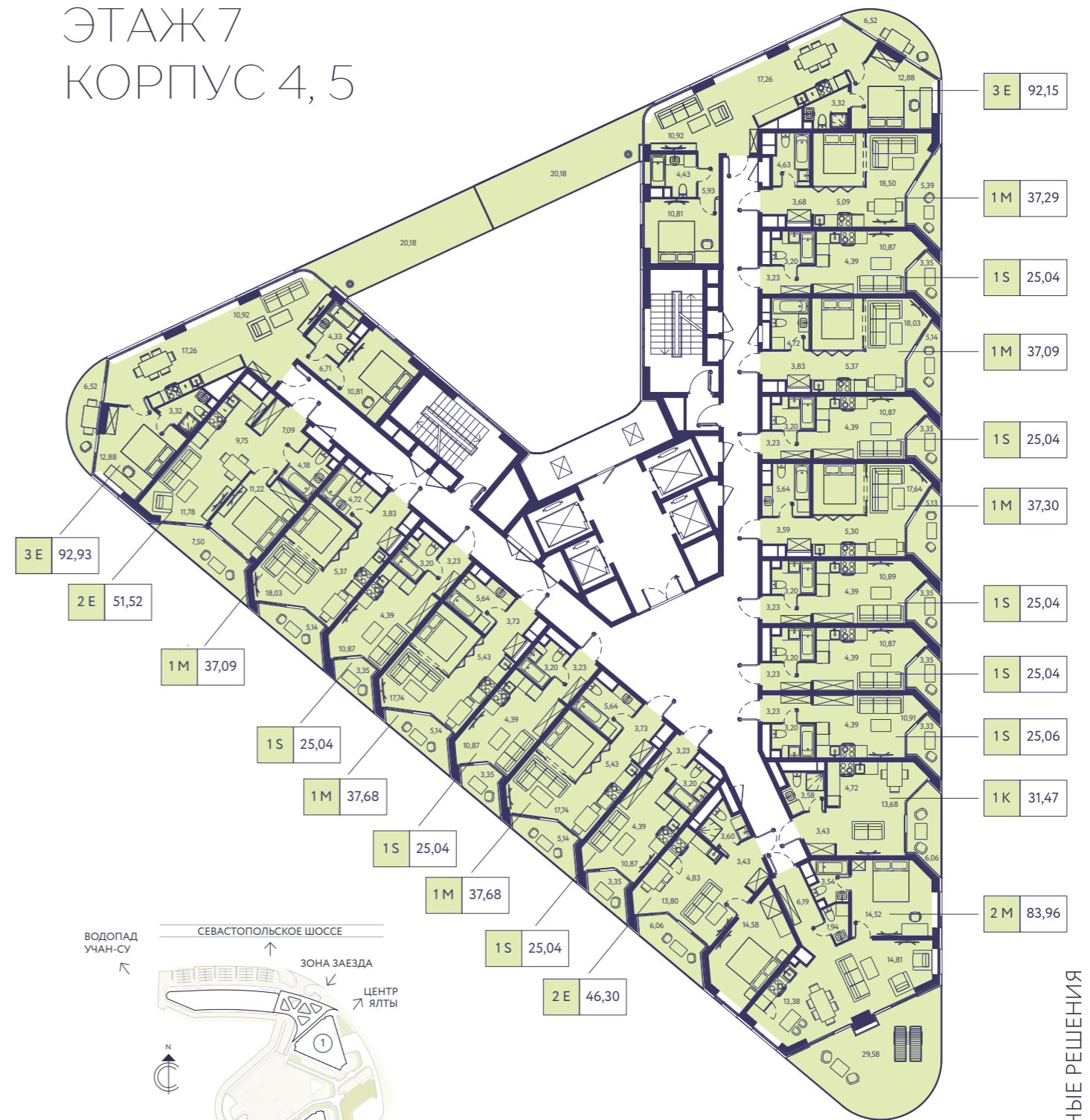
ПЛАНИРОВОЧНЫЕ РЕШЕНИЯ

ЭТАЖ 4-6, 8-11  
КОРПУС 4, 5



ПЛАНИРОВОЧНЫЕ РЕШЕНИЯ

ЭТАЖ 7  
КОРПУС 4, 5



© Планировки даны для ознакомления, не являются публичной офертой

ПЛАНИРОВОЧНЫЕ РЕШЕНИЯ

ПЛАНИРОВОЧНЫЕ РЕШЕНИЯ



ПЛАНИРОВОЧНЫЕ РЕШЕНИЯ

ЭТАЖ 12  
КОРПУС 4, 5



ПЛАНИРОВОЧНЫЕ РЕШЕНИЯ

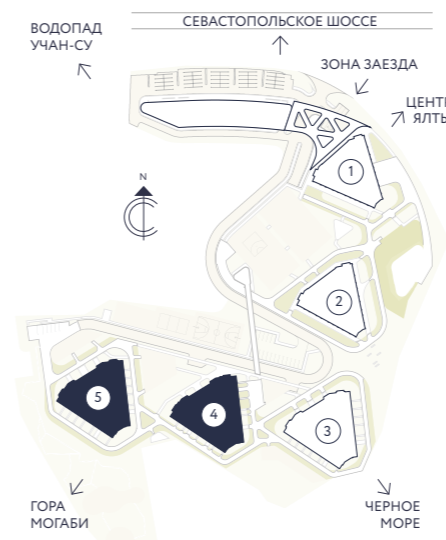
©Планировки даны для ознакомления, не являются публичной офертой

ПЛАНИРОВОЧНЫЕ РЕШЕНИЯ

ЭТАЖ 13-16  
КОРПУС 4, 5



ПЛАНИРОВОЧНЫЕ РЕШЕНИЯ



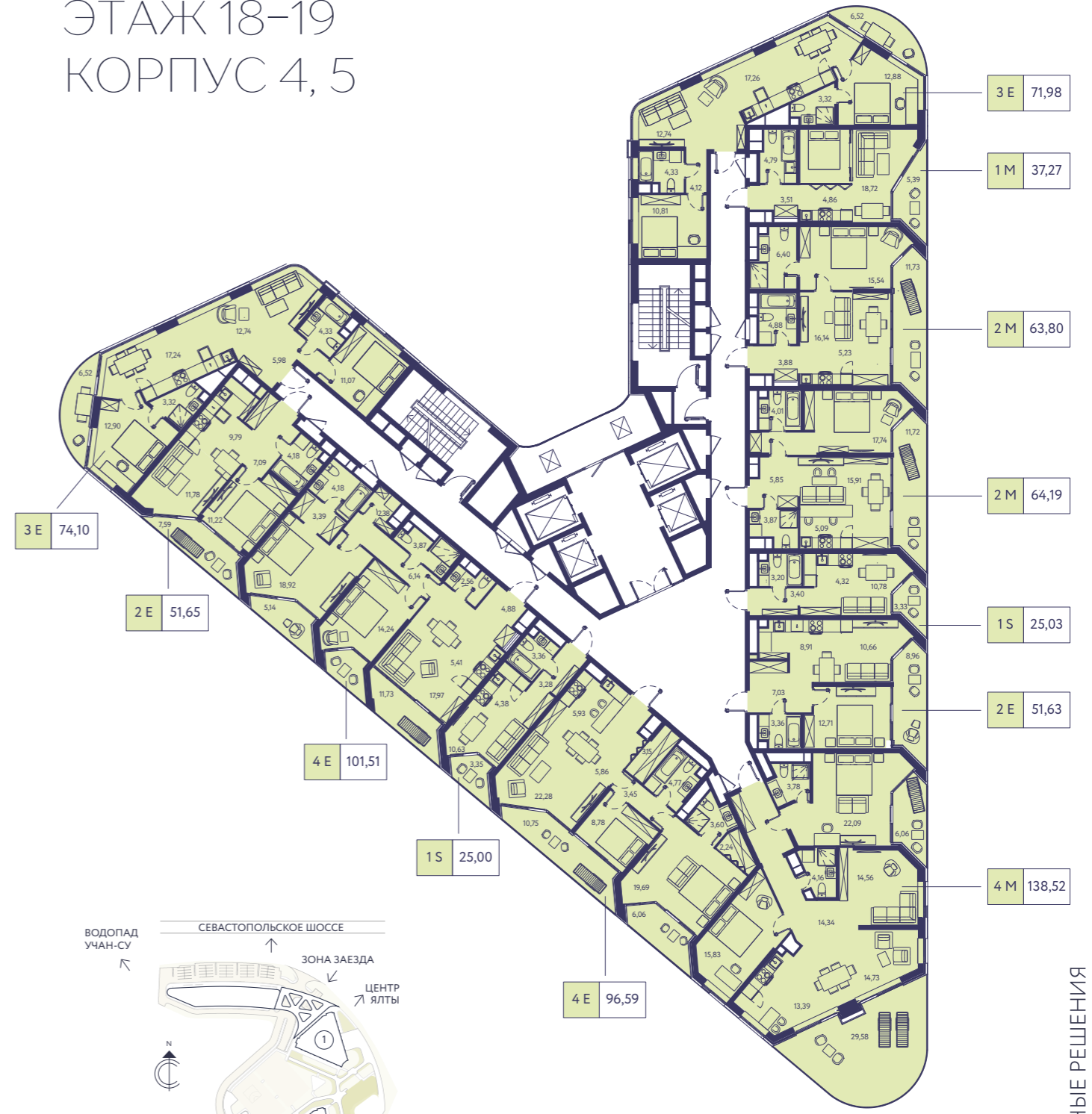
ПЛАНИРОВОЧНЫЕ РЕШЕНИЯ

ЭТАЖ 17  
КОРПУС 4, 5



ПЛАНИРОВОЧНЫЕ РЕШЕНИЯ

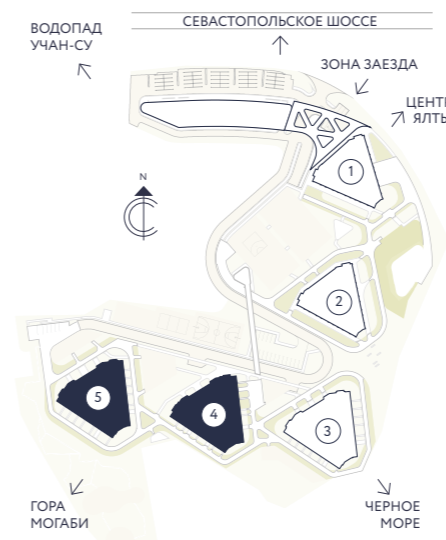
ЭТАЖ 18-19  
КОРПУС 4, 5



ПЛАНИРОВОЧНЫЕ РЕШЕНИЯ

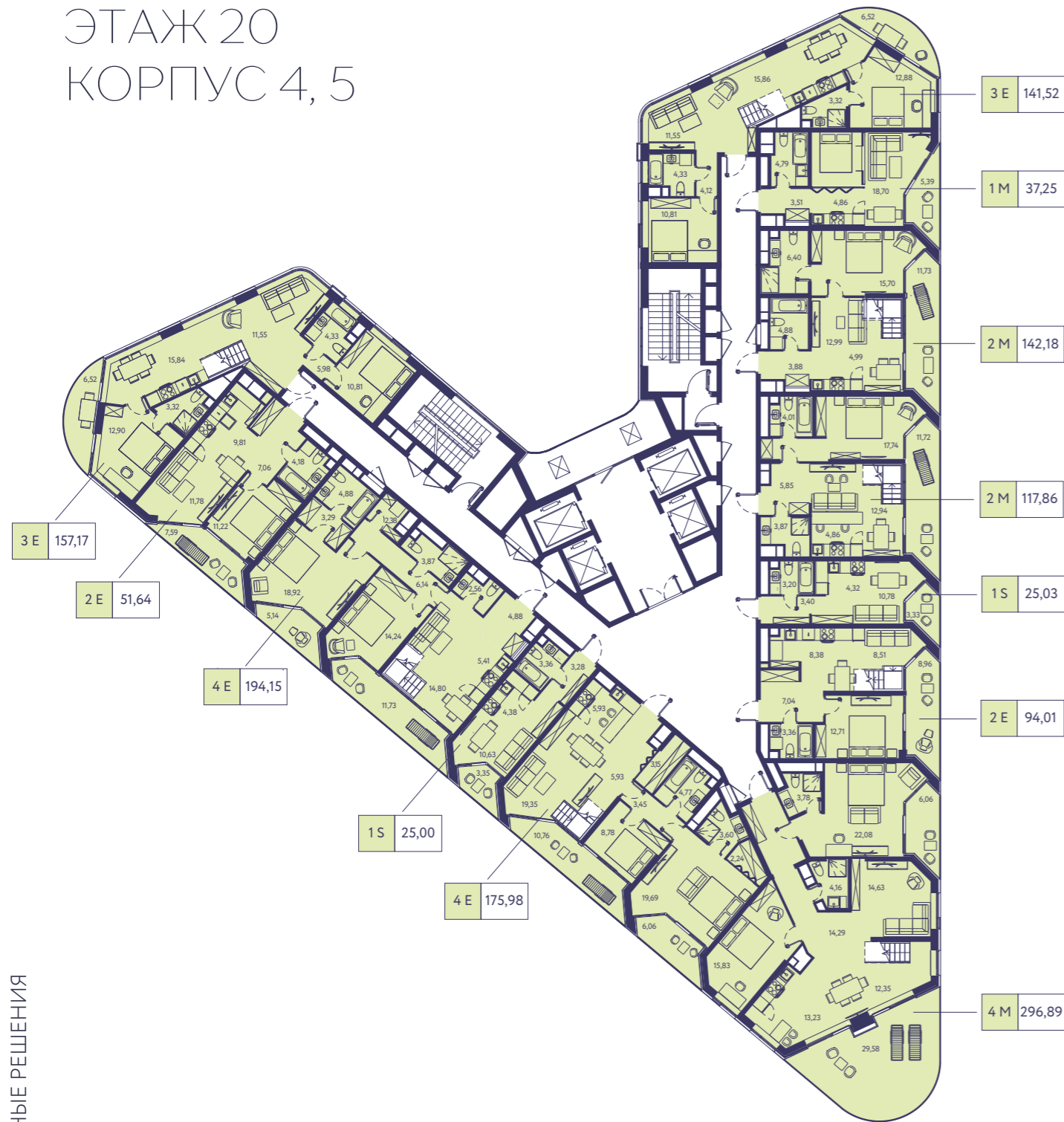
ПЛАНИРОВОЧНЫЕ РЕШЕНИЯ

©Планировки даны для ознакомления, не являются публичной офертой



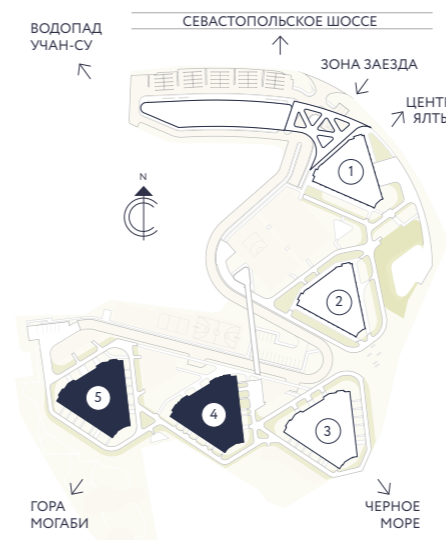
ПЛАНИРОВОЧНЫЕ РЕШЕНИЯ

ЭТАЖ 20  
КОРПУС 4, 5



ПЛАНИРОВОЧНЫЕ РЕШЕНИЯ

КРОВЛЯ  
КОРПУС 4, 5



©Планировки даны для ознакомления, не являются публичной офертой

# ПОДЗЕМНЫЙ ПАРКИНГ

В комплексе реализуется концепция «двор без машин».  
ЖК оборудован двухуровневым подземным паркингом, а также парковками для вело- мото- транспорта и самокатов.





Подземный паркинг в жилом комплексе - это не просто удобство, это важный элемент премиальной инфраструктуры, где предусмотрено все необходимое для автовладельцев:

- бесконтактный въезд
- высокопрочное напольное полимерное покрытие
- плавный угол подъема, чтобы избежать повреждения кузова и колес
- система видео-наблюдения
- удобная навигация
- места подключений зарядных станций для электромобилей

Также есть кладовые помещения для хранения габаритных и сезонных вещей.

# ВХОДНЫЕ ГРУППЫ

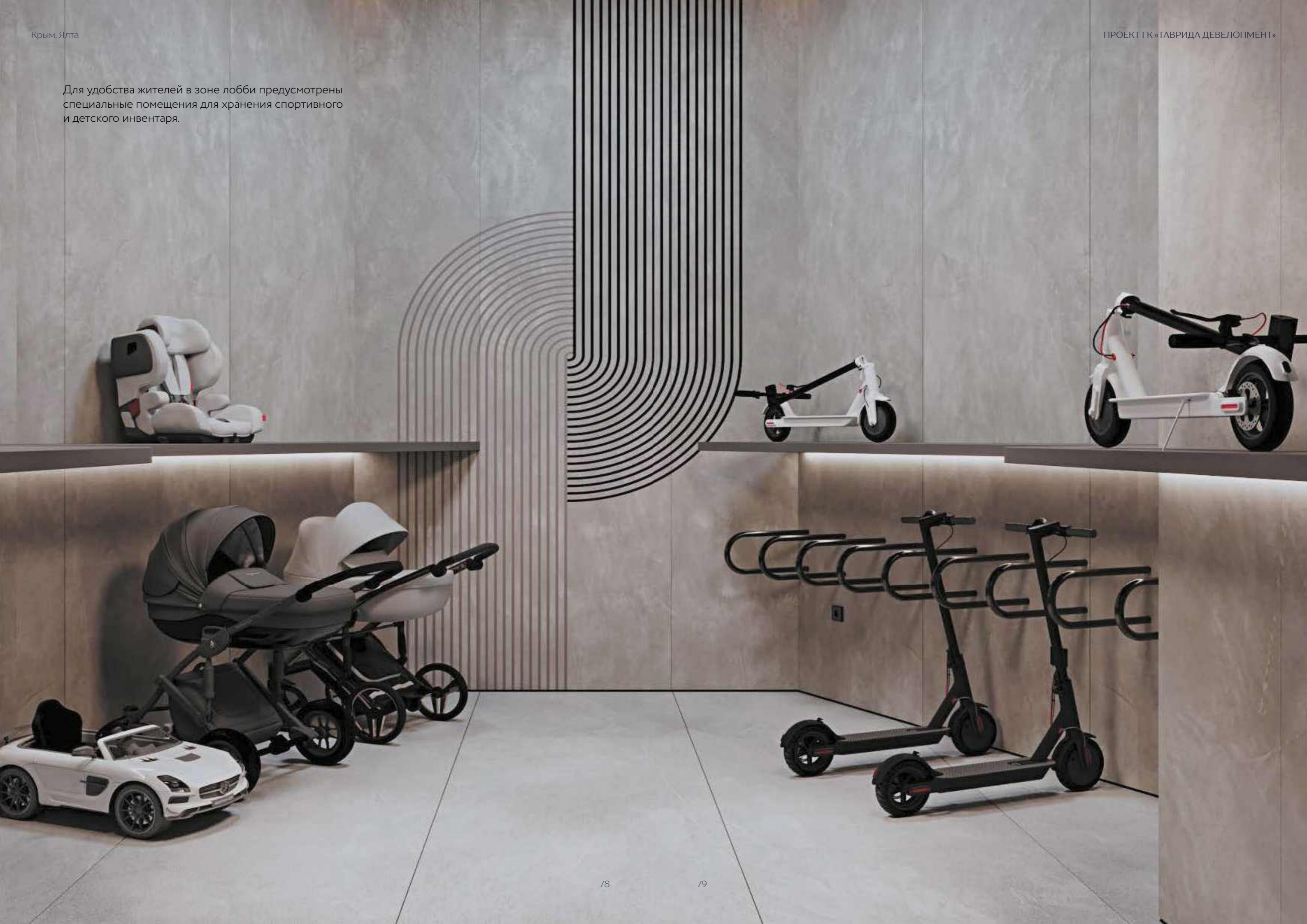
Интерьер входных групп ЖК «Новая Ливадия», от цветовой гаммы и мебели до предметов декора, подчеркивает престижность и уровень комплекса.

Стиль интерьера - современный Арт-Деко, сочетающий в себе оттенки темно-коричневого и золотого, а также используются текстуры натурального шпона и латунных элементов.





Для удобства жителей в зоне лобби предусмотрены специальные помещения для хранения спортивного и детского инвентаря.





# УПРАВЛЯЮЩАЯ КОМПАНИЯ

Все вопросы по содержанию, управлению и эксплуатации недвижимости реализуются собственной профессиональной управляющей компанией.

- Охрана и видеонаблюдение
- Wi-fi на территории
- Система контроля доступа
- Домашний интернет
- Онлайн оплата счетов
- Сдача квартир в аренду
- Уборка квартир
- Парковка мототранспорта
- Аренда автомобилей и велосипедов
- Организация трансфера на пляж и в центр Ялты
- Консьерж сервис



# ЭКСКЛЮЗИВНЫЕ ФОРМАТЫ КВАРТИР

- ДВУХУРОВНЕВЫЕ КВАРТИРЫ С ОТДЕЛЬНЫМ ВХОДОМ И СОБСТВЕННЫМ ПАТИО
- КВАРТИРЫ С ПРОСТОРНЫМИ ТЕРРАСАМИ И ОБЗОРОМ НА 260 ГРАДУСОВ
- СЕМЕЙНЫЕ РЕЗЕДЕНЦИИ
- ПЕНТХАУСЫ С ТЕРАССАМИ



наведите камеру  
и посмотрите 3D тур



# ДВУХУРОВНЕВЫЕ КВАРТИРЫ

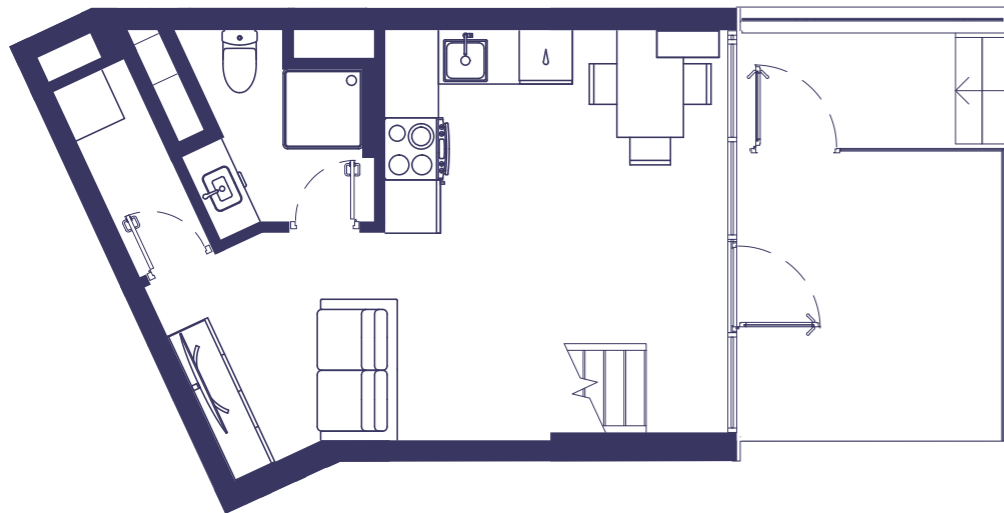
38.64 – 87.43  
М<sup>2</sup> ПЛОЩАДЬ КВАРТИР

3–5  
КОРПУСА

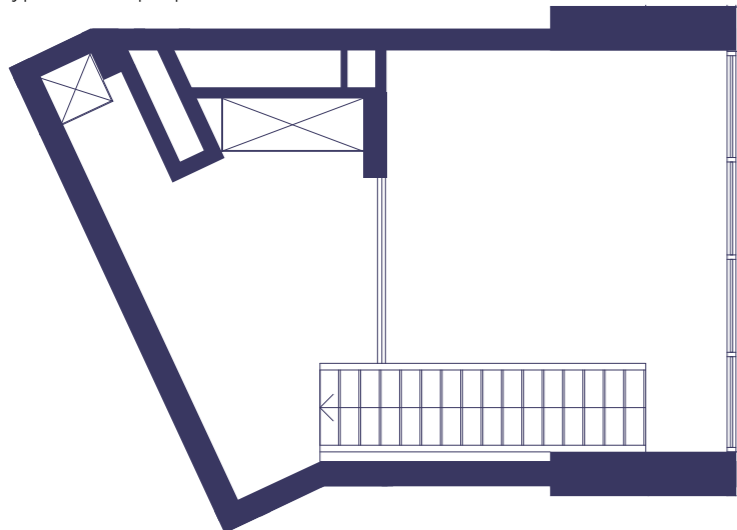
6.2  
М ВЫСОТА ПОТОЛКОВ

1  
ЭТАЖ

1<sup>й</sup> уровень квартиры



2<sup>й</sup> уровень квартиры



Наведите камеру  
и ознакомьтесь подробнее



# КВАРТИРЫ НА 3 СТОРОНЫ СВЕТА

83.97 – 181.08

М<sup>2</sup> ПЛОЩАДЬ КВАРТИР

1-5

КОРПУСА

3.2

М ВЫСОТА ПОТОЛКОВ

2-20

ЭТАЖ



Наведите камеру  
и ознакомьтесь подробнее



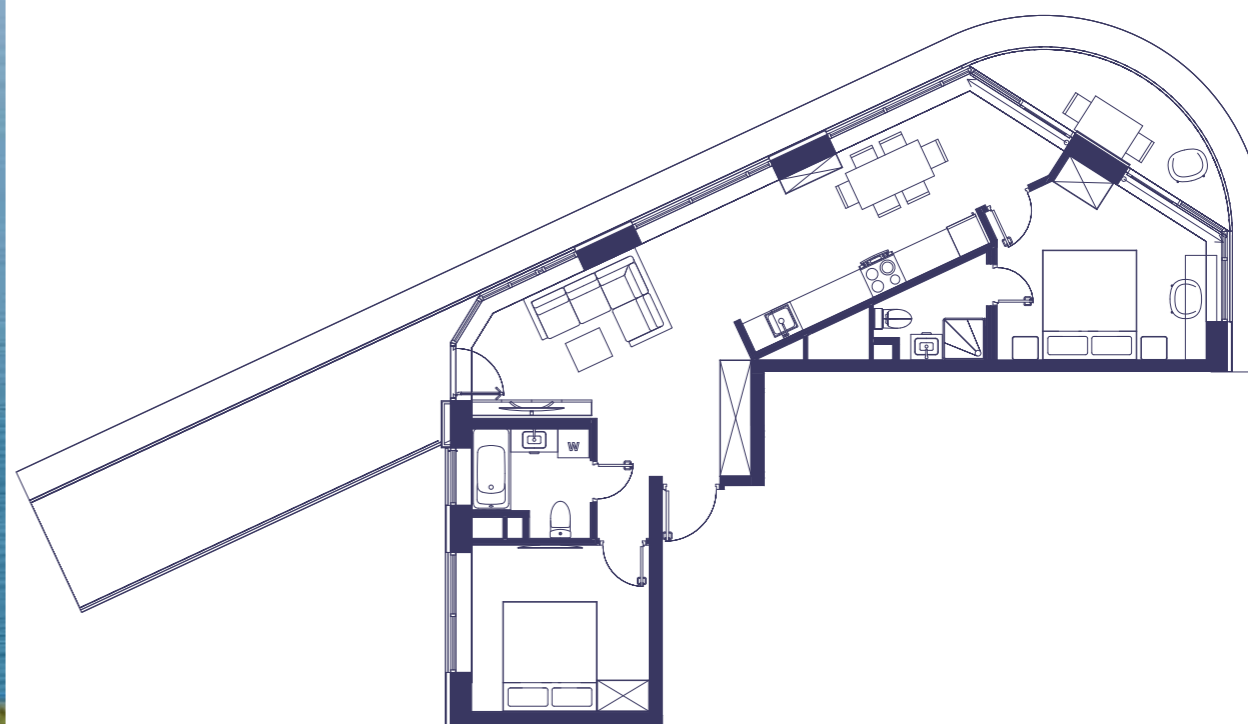
# КВАРТИРЫ С ОТКРЫТОЙ УДЛИНЁННОЙ ТЕРРАСОЙ

91.72 – 92.93  
М<sup>2</sup> ПЛОЩАДЬ КВАРТИР

1–5  
КОРПУСА

3.2  
М ВЫСОТА ПОТОЛКОВ

7, 12, 17  
ЭТАЖ



Наведите камеру  
и ознакомьтесь подробнее





# КВАРТИРЫ С ОТДЕЛКОЙ WHITE BOX

## СТЕНЫ

Устройство межкомнатных перегородок  
Оштукатуривание

## ПОТОЛОК

Оштукатуривание

## САНУЗЛЫ

Без отделки  
Устройство гидроизоляции

## ОКНА И ДВЕРИ

Установка входной двери  
Установка однокамерных алюминиевых оконных блоков  
Установка раздвижной балконной двери

## ЛОДЖИЯ/ТЕРРАСА

Укладка напольной плитки  
Устройство вентилируемого фасада  
Установка балконных ограждений

## ЭЛЕКТРОСНАБЖЕНИЕ

Прокладка сетей в объеме проекта,  
установка оконечных устройств  
Установка прибора учета

## ПОЛ

Стяжка пола, в том числе, шумоизоляция

## ВОДОСНАБЖЕНИЕ И КАНАЛИЗАЦИЯ

Монтаж водопровода и канализации с установкой  
запорной арматуры в объеме проекта  
Установка приборов учета

## КОНДИЦИОНИРОВАНИЕ (VRV СИСТЕМА ИЛИ АНАЛОГ)

Разводка электрики, магистралей и дренажа для  
установки внутренних блоков кондиционирования  
(внутренние блоки не устанавливаются) согласно  
проекту

## ОТОПЛЕНИЕ

Прокладка магистралей, установка внутриспольных  
конвекторов  
Подводка магистралей в санузлы для возможности  
установки водяных теплых полов  
Установка прибора учета

## ОБЩИЕ

Монтаж противопожарной сигнализации  
Ввод в квартиру интернет-кабеля и радиофикации  
Ввод в квартиру кабеля для установки домофона

Настоящий перечень отделочных работ является ориентировочным и может быть изменен (дополнен) подрядной организацией и/или Застройщиком, без предварительного согласования и уведомления Участника долевого строительства.

# КЛЮЧЕВЫЕ ПРЕИМУЩЕСТВА ПРОЕКТА

## ЛОКАЦИЯ

- Элитный район ЮБК, Ялта
- Мягкий климат
- Благоприятная экология
- 85 км до ж/д вокзала Симферополь
- 80 км до ж/д вокзала Севастополь
- 110 км до аэропорта Симферополь
- 2 км до моря
- 4 км до набережной Ялты
- 5 км до центра Ялты
- Собственные пляжи

## ИНФРАСТРУКТУРА

- Инфраструктура города Ялта
- Муниципальные, частные школы. Лицеи.
- Детские сады
- Торговые галереи, игровые центры, кинотеатры, кафе и рестораны
- Фитнес-клубы
- Остановки общественного транспорта
- Магазины, салоны красоты
- Взрослые и детские поликлиники, стоматологии, больницы, частные клиники
- Аквапарк

## ДОМА

- Авторская архитектура
- Стильные лобби
- Видовые характеристики на горы, море и национальный парк
- Отделка White Box
- Подземный паркинг
- Гостевой паркинг
- Консьерж-сервис
- Собственная управляющая компания

## БЛАГОУСТРОЙСТВО. ДВОР

- Авторское благоустройство от UNK Group
- Площадь благоустройства более 4,2 Га
- Огороженная зонированная территория
- Бассейн. Спа-зона
- Детские площадки для разных возрастных групп
- Спортивные площадки, беговые и велодорожки, зона воркаута
- Теннисные корты, площадки для йоги и медитации
- Прогулочные аллеи
- Ландшафтный парк
- Лаундж-зоны для отдыха с беседками и гамаками

## ТЕХНОЛОГИИ

- Инновационные стандарты строительства
- Энергоэффективные технологии и материалы
- Система «Умный дом»
- Видеонаблюдение
- Панорамное остекление
- Система контроля доступа на территорию

## ПЛАНИРОВОЧНЫЕ РЕШЕНИЯ

- От классических до евро-форматов
- От студий 25 кв. м до пентхаусов 443 кв. м
- Террасы в каждой квартире
- Высота потолков до 6 метров
- Отделка White Box
- Эргономичные планировки
- Редкие форматы квартир

## ИНВЕСТИЦИЯ И ДОХОДНОСТЬ

- Ликвидная недвижимость, возможность последующей перепродажи
- Стабильный пассивный доход при сдаче в аренду через УК
- Доход при долгосрочной аренде до 25%
- Доходность при перепродаже через год до 35%



5 КОРПУСОВ

20 ЭТАЖЕЙ  
В КОРПУСЕ

3-6 М ВЫСОТА  
ПОТОЛКОВ

25-443 М<sup>2</sup> ПЛОЩАДЬ  
КВАРТИР

58 МАШИНОМЕСТ НА ГОСТЕВОМ  
ПАРКИНГЕ

655 МАШИНОМЕСТ В ПОДЗЕМНОМ  
2-Х УРОВНЕВОМ ПАРКИНГЕ

2026 ГОД I КВАРТАЛ  
СРОК СДАЧИ ПЕРВОГО ЭТАПА

2027 ГОД I КВАРТАЛ  
СРОК СДАЧИ ВТОРОГО ЭТАПА

# ВАРИАНТЫ ПОКУПОК

- 100% ОПЛАТА
- РАССРОЧКА
- ИПОТЕКА



# НАГРАДЫ



**CRIMEA  
URBAN  
AWARDS**

ЛУЧШИЙ ЖИЛОЙ  
КОМПЛЕКС  
У МОРЯ 2024



# О ДЕВЕЛОПЕРЕ



**ТАВРИДА**  
ДЕВЕЛОПМЕНТ

Группа компаний «Таврида Девелопмент» специализируется на приобретении земельных участков и реализации девелоперских проектов бизнес-, премиум- и де-люкс классов, строительстве жилых комплексов и апартаментов на Южном берегу Крыма. Проекты расположены в самых престижных локациях Ялты и Алушты. Новые комплексы станут достойным вкладом в развитие курортной и туристической индустрии региона.

КОМАНДА  
И ПАРТНЕРЫ  
ПРОЕКТА



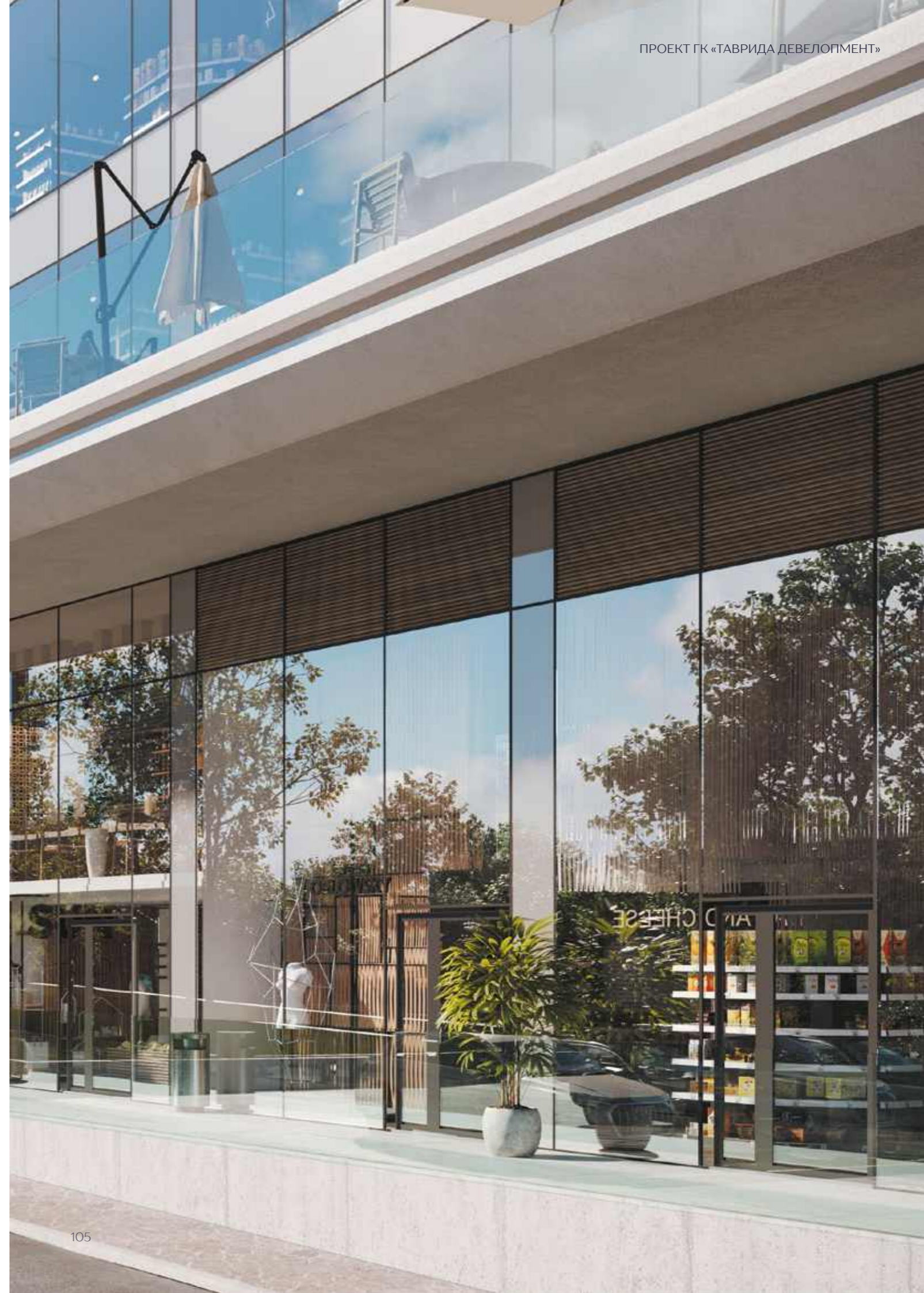
**ГОРПРОЕКТ**



**PARADOX**  
ARCHITECTURE



Наведите камеру  
и узнайте подробнее



# ОФИСЫ ПРОДАЖ

## РЕСПУБЛИКА КРЫМ, ЯЛТА

пгт. Виноградное, ул. Объездная дорога, 6

## МОСКВА

ул. Валовая, 35 Б, БЦ «Wall Street»

## АДРЕС ПРОЕКТА

Республика Крым, г. Ялта, пгт. Виноградное,  
ул. Объездная дорога, 6

8 800 533 87 52

INFO@NEWLIVADIA.RU

WWW.NEWLIVADIA.RU



Наведите камеру  
и ознакомьтесь подробнее





Информация, предоставленная в данной презентации, носит исключительно информационный характер и ни при каких условиях не является публичной офертой, определяемой положениями статьи 437 ГК РФ.

Визуализация проекта предварительная, возможны изменения.

